

ภาคผนวกที่ 7

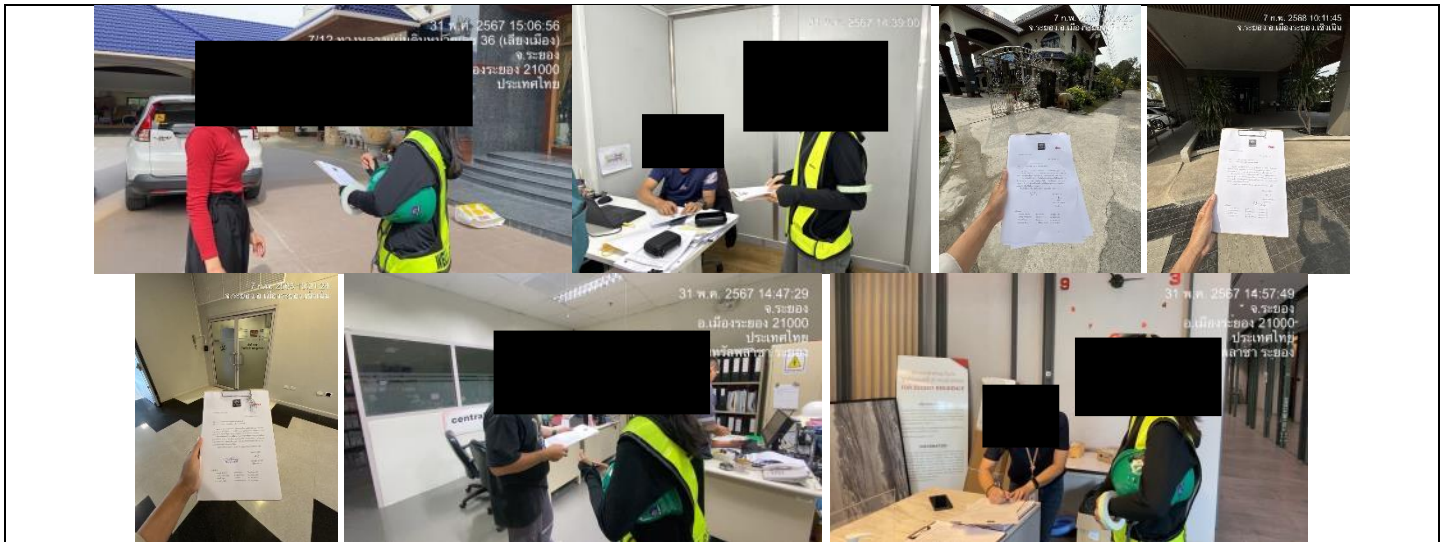
ภาพถ่ายผลการปฏิบัติตามมาตรการป้องกันและแก้ไขผลกระทบสิ่งแวดล้อม
และมาตรการติดตามตรวจสอบคุณภาพสิ่งแวดล้อม

ภาพถ่ายผลการปฏิบัติตามการป้องกันและแก้ไขผลกระทบสิ่งแวดล้อม และมาตรการติดตามตรวจสอบคุณภาพสิ่งแวดล้อม
โครงการ ATMOZ CANVAS RAYONG (ระยะสิ้นสุดการก่อสร้าง)
ประจำเดือนมกราคม-มิถุนายน 2568



รูปที่ ผ7.1 โครงการในปัจจุบัน

ภาพถ่ายผลการปฏิบัติตามการป้องกันและแก้ไขผลกระทบสิ่งแวดล้อม และมาตรการติดตามตรวจสอบคุณภาพสิ่งแวดล้อม
โครงการ ATMOZ CANVAS RAYONG (ระยะสิ้นสุดการก่อสร้าง)
ประจำเดือนมกราคม-มิถุนายน 2568



รูปที่ ๗.2 การประชาสัมพันธ์โครงการกับชุมชนพื้นที่ข้างเคียง และเข้าพบผู้พักอาศัยข้างเคียงเป็นประจำ (ในช่วงที่มีการก่อสร้าง)



รูปที่ ๗.3 ป้ายการประชาสัมพันธ์บริเวณด้านหน้าโครงการ
(ในช่วงที่มีการก่อสร้าง)



รูปที่ ๗.4 ป้ายข้อมูลตารางสรุปมาตรการและตารางมาตรการ
ป้องกันและแก้ไขผลกระทบสิ่งแวดล้อม และมาตรการติดตาม
ตรวจสอบผลกระทบสิ่งแวดล้อมที่ได้รับความเห็นชอบ
(ในช่วงที่มีการก่อสร้าง)



รูปที่ ๗.5 ป้ายสำเนาตารางกรมธรรม์ประกันภัย (ในช่วงที่มีการก่อสร้าง)

รูปที่ ๗.6 แผงรับเรื่องร้องเรียน และป้ายขั้นตอนการชดเชยเยียวยา
ผลกระทบกรณีเกิดความเสียหาย (ในช่วงที่มีการก่อสร้าง)



รูปที่ ๗.7 ชื่อและเบอร์โทรศัพท์ของผู้รับเรื่องร้องเรียน
(ในช่วงที่มีการก่อสร้าง)

รูปที่ ๗.8 ช่องทางติดต่อรับเรื่องร้องเรียน (ในช่วงที่มีการก่อสร้าง)

ภาพถ่ายผลการปฏิบัติตามมาตรการป้องกันและแก้ไขผลกระทบสิ่งแวดล้อม และมาตรการติดตามตรวจสอบคุณภาพสิ่งแวดล้อม
โครงการ ATMOZ CANVAS RAYONG (ระยะสิ้นสุดการก่อสร้าง)
ประจำเดือนมกราคม-มิถุนายน 2568



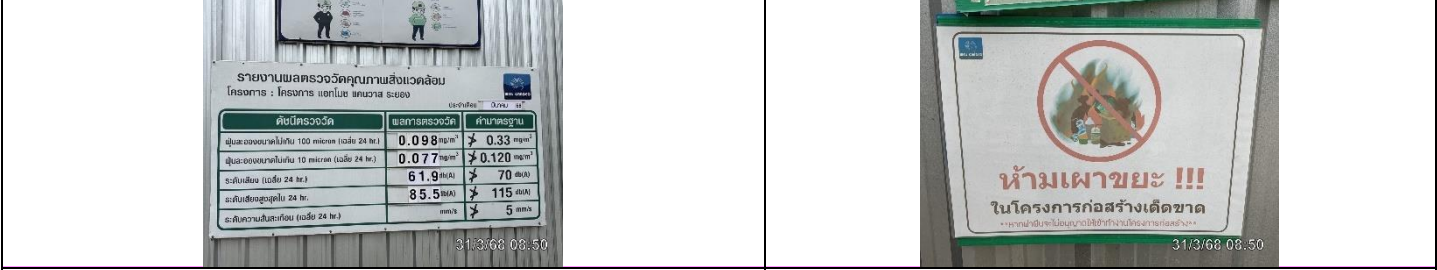
รูปที่ ๗7.9 รั้ว Metal sheet ในช่วงที่มีการก่อสร้าง)



รูปที่ ๗7.10 เจ้าหน้าที่คอยพรมน้ำบริเวณพื้นที่ก่อสร้าง
หรือบริเวณที่ทำให้เกิดฝุ่น (ในช่วงที่มีการก่อสร้าง)



รูปที่ ๗7.11 หัวฉีดสเปรย์น้ำ (Spray Nozzles) (ในช่วงที่มีการก่อสร้าง)



รูปที่ ๗7.12 ป้ายประชาสัมพันธ์ผลการตรวจวัดคุณภาพสิ่งแวดล้อม (ในช่วงที่มีการก่อสร้าง)

รูปที่ ๗7.13 ป้ายเตือนห้ามเผาขยะ (ในช่วงที่มีการก่อสร้าง)



รูปที่ ๗7.14 เจ้าหน้าที่รักษาความปลอดภัย (รปภ.) (ในช่วงที่มีการก่อสร้าง)

ภาพถ่ายผลการปฏิบัติตามมาตรการป้องกันและแก้ไขผลกระทบสิ่งแวดล้อม และมาตรการติดตามตรวจสอบคุณภาพสิ่งแวดล้อม
โครงการ ATMOZ CANVAS RAYONG (ระยะสิ้นสุดการก่อสร้าง)
ประจำเดือนมกราคม-มิถุนายน 2568



รูปที่ ผ7.15 บริเวณปากทางเข้า-ออกโครงการให้ปิดทึบตลอดเวลา (ในช่วงที่มีการก่อสร้าง)



รูปที่ ผ7.16 เจ้าหน้าที่ทำความสะอาดรักษาพื้นผิวให้สะอาดปราศจากเศษหิน ดินทราย หรือฝุ่น ตกค้าง (ในช่วงที่มีการก่อสร้าง)



รูปที่ ผ7.17 เจ้าหน้าที่ดูแลความเป็นระเบียบบริเวณพื้นที่กองเศษวัสดุ และพื้นที่กองเก็บวัสดุ (ในช่วงที่มีการก่อสร้าง)



รูปที่ ผ7.18 การล้างล้อรถก่อนออกนอกพื้นที่โครงการ (ในช่วงที่มีการก่อสร้าง)

ภาพถ่ายผลการปฏิบัติตามมาตรการป้องกันและแก้ไขผลกระทบสิ่งแวดล้อม และมาตรการติดตามตรวจสอบคุณภาพสิ่งแวดล้อม
 โครงการ ATMOZ CANVAS RAYONG (ระยะสิ้นสุดการก่อสร้าง)
 ประจำเดือนมกราคม-มิถุนายน 2568



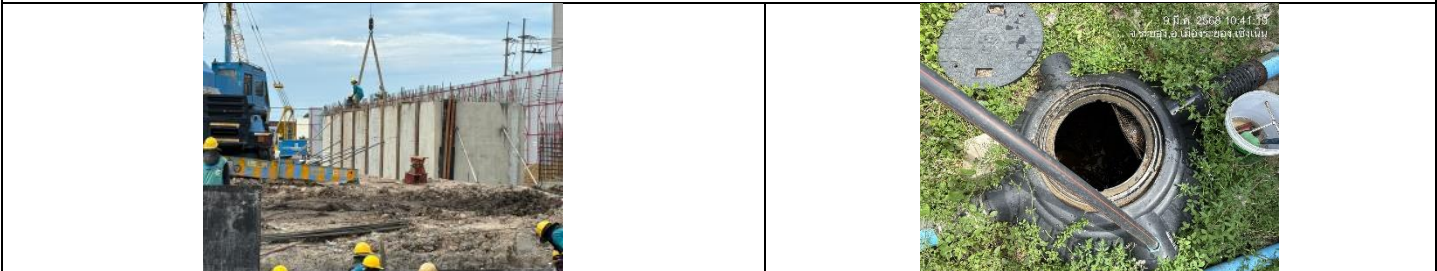
รูปที่ ผ7.19 ผ้าใบคลุมรถขนส่ง (ในช่วงที่มีการก่อสร้าง)



รูปที่ ผ7.20 ใช้เสาเข็มแบบกด (Jack In Pile) (ในช่วงที่มีการก่อสร้าง)



รูปที่ ผ7.21 วิศวกรดูแลการก่อสร้าง (ในช่วงที่มีการก่อสร้าง)



รูปที่ ผ7.22 เทคนิคการจมบ่อคอนกรีต (Sink) (ในช่วงที่มีการก่อสร้าง)

รูปที่ ผ7.23 ถังบำบัดน้ำเสียสำเร็จรูปในช่วงก่อสร้าง (ในช่วงที่มีการก่อสร้าง)



รูปที่ ผ7.24 ท่อระบายน้ำคอนกรีตของโครงการ (ในช่วงที่มีการก่อสร้าง)

ภาพถ่ายผลการปฏิบัติตามมาตรการป้องกันและแก้ไขผลกระทบสิ่งแวดล้อม และมาตรการติดตามตรวจสอบคุณภาพสิ่งแวดล้อม
โครงการ ATMOZ CANVAS RAYONG (ระยะสิ้นสุดการก่อสร้าง)
ประจำเดือนมกราคม-มิถุนายน 2568



รูปที่ ฌ7.25 ป๋อดักขยะ เศษตะกอนดิน หิน กรวด ทร่าย (ในชั่่งที่มีการก่อสร้าง)



รูปที่ ฌ7.26 ป้ายเตือนห้ามทำอันตรายสัตว์ป่าในเขตก่อสร้าง ตามรายการสัตว์ป่าสงวน สัตว์ป่าคุ้มครอง และบทลงโทษ (ในชั่่งที่มีการก่อสร้าง)



รูปที่ ฌ7.27 ป้ายระบู้ข้อความ “หากพบเห็นสัตว์ป่าในพื้นที่ก่อสร้างให้ย้ายสัตว์ป่าออกไปไว้ในพื้นที่ธรรมชาติข้างเคียงหรือแจ้งกู้ภัยเพื่อนำไปปล่อยในพื้นที่ธรรมชาติแหล่งอาศัยอื่นต่อไป” (ในชั่่งที่มีการก่อสร้าง)



รูปที่ ฌ7.28 ถังสำรองน้ำใช้ (ในชั่่งที่มีการก่อสร้าง)



รูปที่ ฌ7.29 ป้ายณรงค์ประหยัดน้ำ (ในชั่่งที่มีการก่อสร้าง)



รูปที่ ฌ7.30 ห้องน้ำสำหรับคนงานก่อสร้าง (ในชั่่งที่มีการก่อสร้าง)

ภาพถ่ายผลการปฏิบัติตามการป้องกันและแก้ไขผลกระทบสิ่งแวดล้อม และมาตรการติดตามตรวจสอบคุณภาพสิ่งแวดล้อม
โครงการ ATMOZ CANVAS RAYONG (ระยะสิ้นสุดการก่อสร้าง)
ประจำเดือนมกราคม-มิถุนายน 2568



รูปที่ ผ7.31 ห้องน้ำสำหรับเจ้าหน้าที่ (ในช่วงที่มีการก่อสร้าง)



รูปที่ ผ7.32 คนงานดูแลความสะอาดห้องน้ำ (ในช่วงที่มีการก่อสร้าง)



รูปที่ ผ7.33 การพ่นหมอกควันกำจัดยุงลาย ปี 2568 (เม.ย.68) (ในช่วงที่มีการก่อสร้าง)



รูปที่ ผ7.34 เจ้าหน้าที่ขุดลอกตะกอนที่สะสมในบ่อดักขยะ (ในช่วงที่มีการก่อสร้าง)

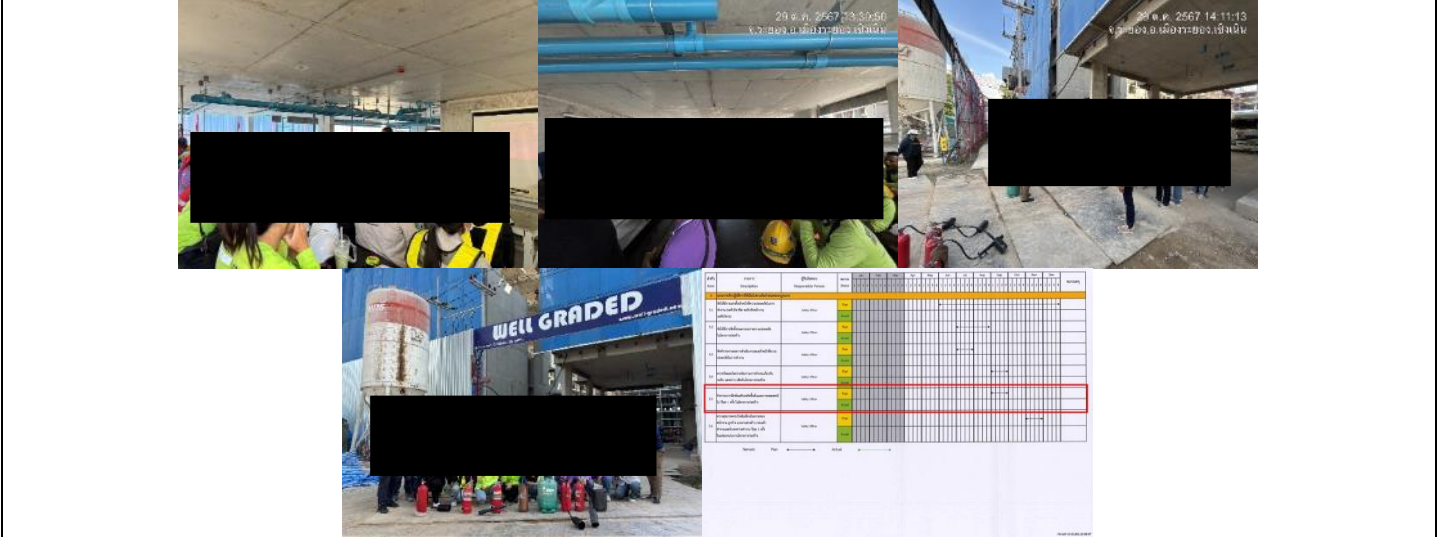
ภาพถ่ายผลการปฏิบัติตามการป้องกันและแก้ไขผลกระทบสิ่งแวดล้อม และมาตรการติดตามตรวจสอบคุณภาพสิ่งแวดล้อม
โครงการ ATMOZ CANVAS RAYONG (ระยะสิ้นสุดการก่อสร้าง)
ประจำเดือนมกราคม-มิถุนายน 2568

	
<p>รูปที่ ผ7.35 ใบเสร็จค่าธรรมเนียมเก็บและขนมูลฝอยของเทศบาลนครระยอง (ในช่วงที่มีการก่อสร้าง)</p>	<p>รูปที่ ผ7.36 ถังรองรับมูลฝอยพร้อมฝาปิด (ในช่วงที่มีการก่อสร้าง)</p>
	
<p>รูปที่ ผ7.37 ป้ายรณรงค์ประหยัดไฟฟ้า (ในช่วงที่มีการก่อสร้าง)</p>	<p>รูปที่ ผ7.38 ป้ายชื่อโครงการ (ในช่วงที่มีการก่อสร้าง)</p>
	
<p>รูปที่ ผ7.39 ป้ายลูกศรแสดงทิศทางการเข้า-ออกโครงการ (ในช่วงที่มีการก่อสร้าง)</p>	<p>รูปที่ ผ7.40 สัญญาณไฟเตือน (ในช่วงที่มีการก่อสร้าง)</p>
	
<p>รูปที่ ผ7.41 ป้ายเตือนการเข้า-ออกของรถบรรทุก (ในช่วงที่มีการก่อสร้าง)</p>	<p>รูปที่ ผ7.42 พื้นที่สำหรับจอดรถบรรทุก (ในช่วงที่มีการก่อสร้าง)</p>
	
<p>รูปที่ ผ7.43 ถังดับเพลิงเคมี (ในช่วงที่มีการก่อสร้าง)</p>	

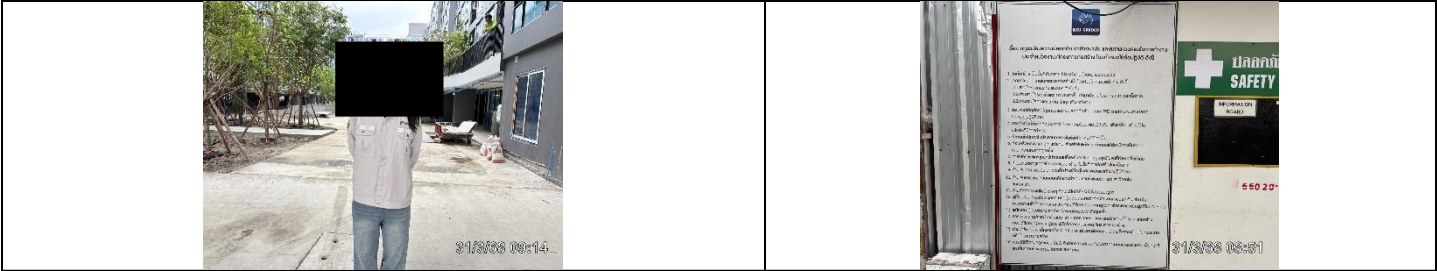
ภาพถ่ายผลการปฏิบัติตามมาตรการป้องกันและแก้ไขผลกระทบสิ่งแวดล้อม และมาตรการติดตามตรวจสอบคุณภาพสิ่งแวดล้อม
โครงการ ATMOZ CANVAS RAYONG (ระยะสิ้นสุดการก่อสร้าง)
ประจำเดือนมกราคม-มิถุนายน 2568



รูปที่ ๗7.44 จุดรวมพล (ในช่วงที่มีการก่อสร้าง)

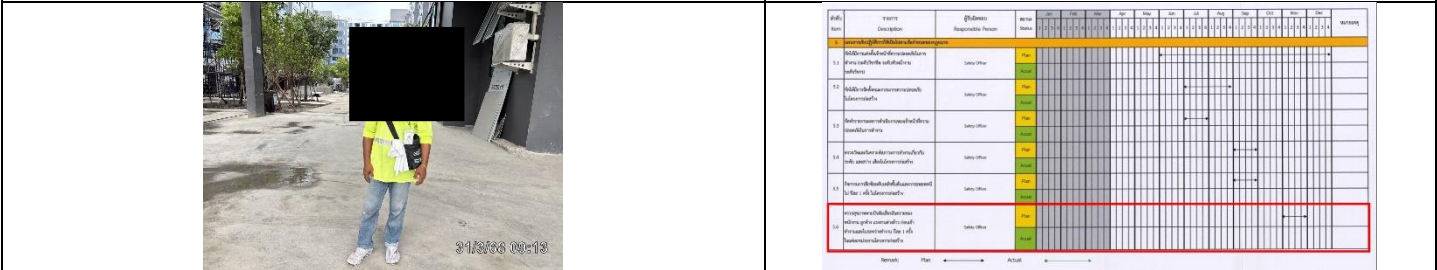


รูปที่ ๗7.45 การจัดฝึกซ้อมอพยพหนีไฟครั้งสุดท้ายในเดือนตุลาคม 2567 (ในช่วงที่มีการก่อสร้าง)



รูปที่ ๗7.46 เจ้าหน้าที่ความปลอดภัย (จป.) (ในช่วงที่มีการก่อสร้าง)

รูปที่ ๗7.47 ป้ายกฎระเบียบข้อบังคับ (ในช่วงที่มีการก่อสร้าง)



รูปที่ ๗7.48 การแต่งกาย และติดบัตรข้อมูลของคณงาน (ในช่วงที่มีการก่อสร้าง)

รูปที่ ๗7.49 แผนการตรวจสอบสุภาพครั้งสุดท้าย ในเดือนพฤศจิกายน 2567 (ในช่วงที่มีการก่อสร้าง)

ภาพถ่ายผลการปฏิบัติตามการป้องกันและแก้ไขผลกระทบสิ่งแวดล้อม และมาตรการติดตามตรวจสอบคุณภาพสิ่งแวดล้อม
โครงการ ATMOZ CANVAS RAYONG (ระยะสิ้นสุดการก่อสร้าง)
ประจำเดือนมกราคม-มิถุนายน 2568



รูปที่ ผ7.50 หัวหน้าคนงาน (ในช่วงที่มีการก่อสร้าง)



รูปที่ ผ7.51 อุปกรณ์ปฐมพยาบาลเบื้องต้น (ในช่วงที่มีการก่อสร้าง)



รูปที่ ผ7.52 Morning talk (ในช่วงที่มีการก่อสร้าง)



รูปที่ ผ7.53 จุดตรวจคัดกรอง (ในช่วงที่มีการก่อสร้าง)

ภาพถ่ายผลการปฏิบัติตามการป้องกันและแก้ไขผลกระทบสิ่งแวดล้อม และมาตรการติดตามตรวจสอบคุณภาพสิ่งแวดล้อม
โครงการ ATMOZ CANVAS RAYONG (ระยะสิ้นสุดการก่อสร้าง)
ประจำเดือนมกราคม-มิถุนายน 2568



รูปที่ ผ7.54 แผนผังแสดงเส้นทางอพยพหนีไฟ (ในช่วงที่มีการก่อสร้าง)



รูปที่ ผ7.55 ผ้าใบก่อสร้าง Mesh Sheet (แบบกันไฟลาม) (ในช่วงที่มีการก่อสร้าง)



รูปที่ ผ7.56 ปลั๊กอุดหู (Ear plug) (ในช่วงที่มีการก่อสร้าง)



รูปที่ ผ7.57 การสูบล้างปลั๊กอุดหูจากกระบอกน้ำเสีย (ในช่วงที่มีการก่อสร้าง)



รูปที่ ผ7.58 การขุดลอกทางระบายน้ำริมทางคู่ขนานทางหลวงแผ่นดินหมายเลข 36 บริเวณหน้าโครงการก่อนเปิดใช้อาคาร